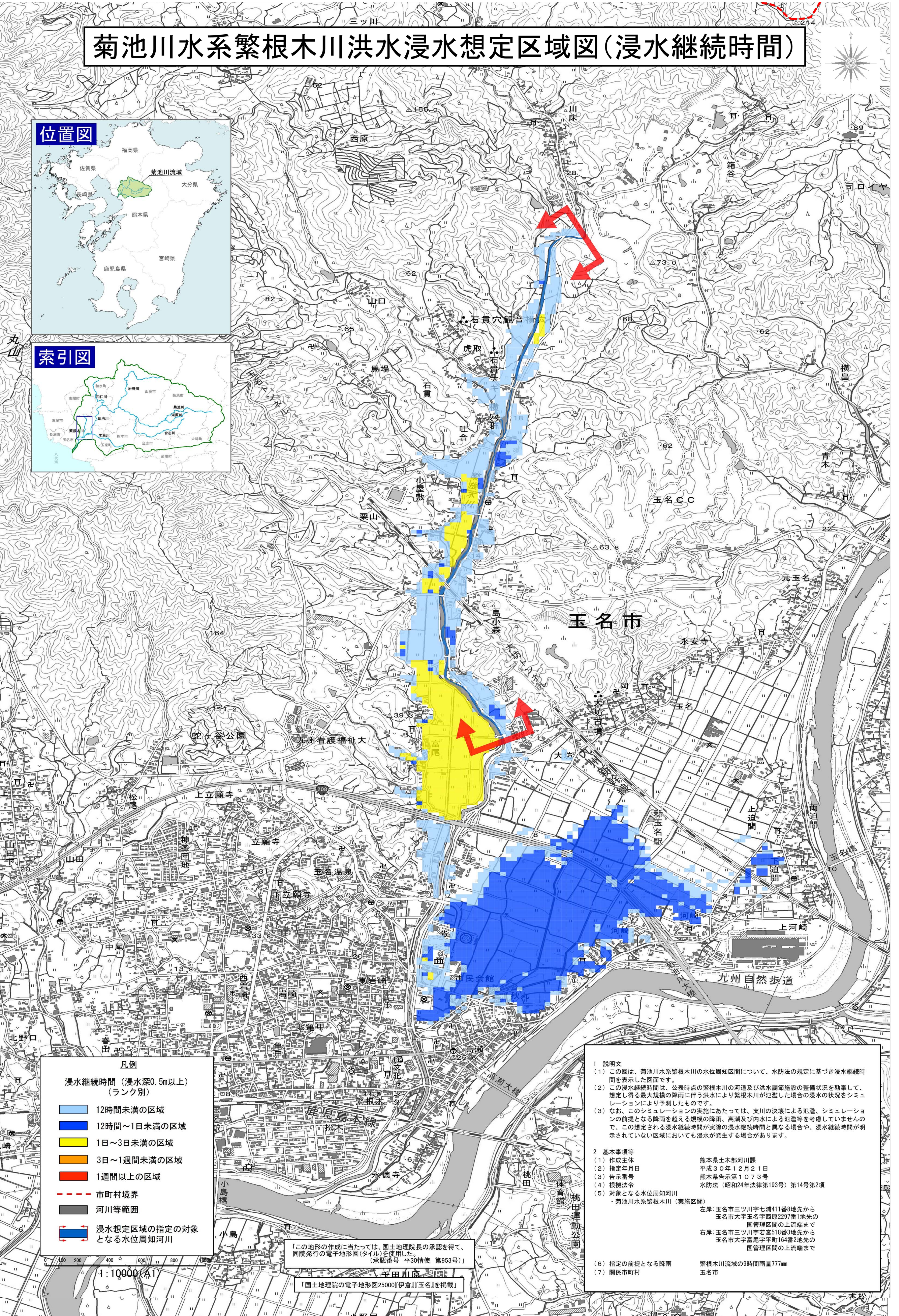


菊池川水系繁根木川洪水浸水想定区域図(浸水継続時間)

位置図



索引図



凡例

浸水継続時間(浸水深0.5m以上)
(ランク別)

- 12時間未満の区域
- 12時間～1日未満の区域
- 1日～3日未満の区域
- 3日～1週間未満の区域
- 1週間以上の区域

- 市町村境界
- 河川等範囲
- 浸水想定区域の指定の対象となる水位周知河川

「この地形の作成に当たっては、国土院院長の承認を得て、同院発行の電子地形図(タイル)を使用し(承認番号 平30情使 第953号)」

「国土院の電子地形図25000『伊倉』『玉名』を掲載」

1 説明文

- (1) この図は、菊池川水系繁根木川の水位周知区間について、水防法の規定に基づき浸水継続時間を表示した図面です。
- (2) この浸水継続時間は、公表時点の繁根木川の河道及び洪水調節施設の整備状況を勘案して、想定し得る最大規模の降雨に伴う洪水により繁根木川が氾濫した場合の浸水の状況をシミュレーションにより予測したものです。
- (3) なお、このシミュレーションの実施にあたっては、支川の決壊による氾濫、シミュレーションの前提となる降雨を超える規模の降雨、高潮及び内水による氾濫等を考慮していませんので、この想定される浸水継続時間が実際の浸水継続時間と異なる場合や、浸水継続時間が明示されていない区域においても浸水が発生する場合があります。

2 基本事項等

- (1) 作成主体 熊本県土木部河川課
- (2) 指定年月日 平成30年12月21日
- (3) 告示番号 熊本県告示第1073号
- (4) 根拠法令 水防法(昭和24年法律第193号)第14号第2項
- (5) 対象となる水位周知河川
・菊池川水系繁根木川(実施区間)
左岸: 玉名市三ツ川字七浦411番8地先から玉名市大字玉名字西原2297番1地先の国管理区間の上流端まで
右岸: 玉名市三ツ川字若宮518番3地先から玉名市大字富尾字平町164番2地先の国管理区間の上流端まで
- (6) 指定の前提となる降雨 繁根木川流域の9時間雨量777mm
- (7) 関係市町村 玉名市